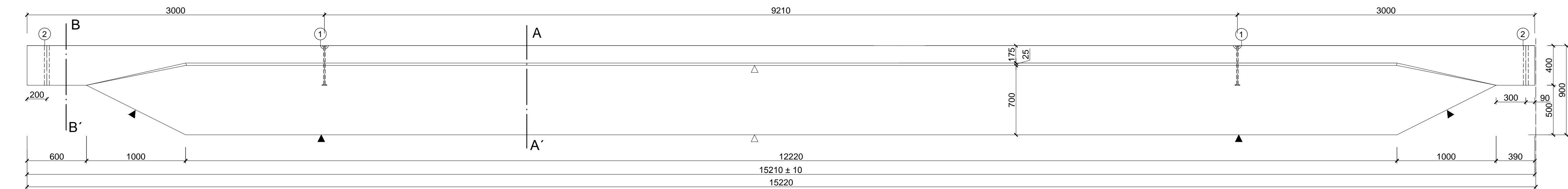
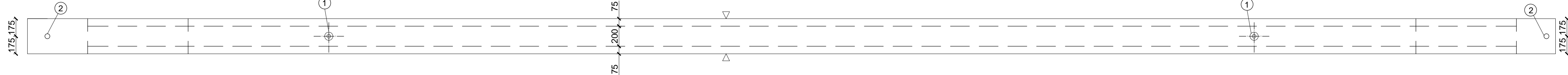


TVAR - VAZNICE V3

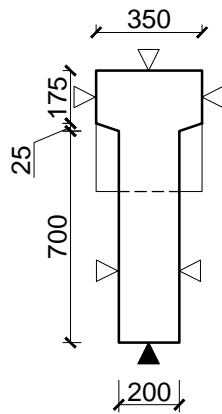
Čelní pohled, M 1:25



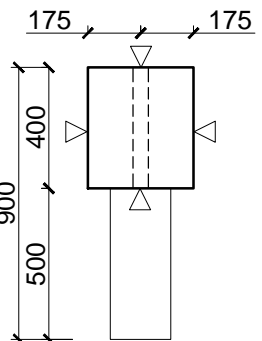
Půdorys, M 1:25



ŘEZ A - A'  
M 1:25

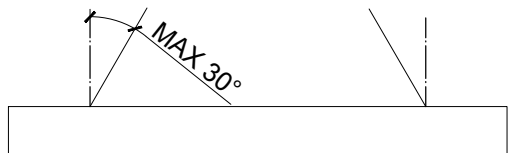


ŘEZ B - B'  
M 1:25



MANIPULACE S DÍLCEM

VYJMUTÍ DÍLCE Z FORMY JE MOŽNÉ, AŽ PO ÚPLNÉM ODBEDNĚNÍ SVISLÝCH PLOCH.  
MANIPULACE JE POVOLENA AŽ PO DOSAŽENÍ 70% PEVNOSTI BETONU.  
PŘEPRAVA JE POVOLENA AŽ PO 30 DNECH ZRÁNÍ BETONU.  
ODKLON ZÁVĚSŮ OD SVISLICE JE MAX. 30°.  
PODLOŽENÍ PRVKU PŘI PŘEPRAVĚ A NA SKLÁDCE MUSÍ BÝT VE VZDÁLENOSTI ÚCHYTŮ.



LEGENDA:

- ① MONTÁŽNÍ ÚCHYT S KULOVOU HLAVOU PREIFER DR 10.0 -400 mm - 2ks
- ② SANDRIK Ø 50mm/ dl. 400mm - 2ks
- △ HLÁZENÝ POVRCH PB3
- ▲ PODLOŽKA PB3

POZNÁMKA:  
ZKOSENÍ VŠECH HRAN 10x10 mm

BETON C35/45

TŘÍDA PROSTŘEDÍ XC1  
KONZISTENCE Č. BETONU S4  
NAVRŽENO DLE ČSN EN 1992-1-1  
KRYTÍ 25mm

OCEL B500B

OBJEM BETONU: 3,192 m<sup>3</sup>  
HMOTNOST PRVKU: 7980 kg

ÚSTAV BETONOVÝCH A ZDĚNÝCH KONSTRUKCÍ		VYSOKÉ UČENÍ	
BAKALÁŘSKÁ PRÁCE		TECHNICKÉ V	
NÁZEV BP:		BRNĚ	
ŽELEZOBETONOVÝ MONTOVANÝ SKLET		FAKULTA STAVEBNÍ	
NÁZEV VÝKRESU:		DATUM: 28.5.2015	
TVAR VAZNICE V3		MĚŘITKO: Č. VÝKRESU:	
VYPRACOVAL: RADIM HUBENÝ		VEDOUČÍ BP: ING. JAN PERLA	
1:25		P2.5	